

23428

TALOKESKUS

KULUTUSSEURANTARAPORTTI

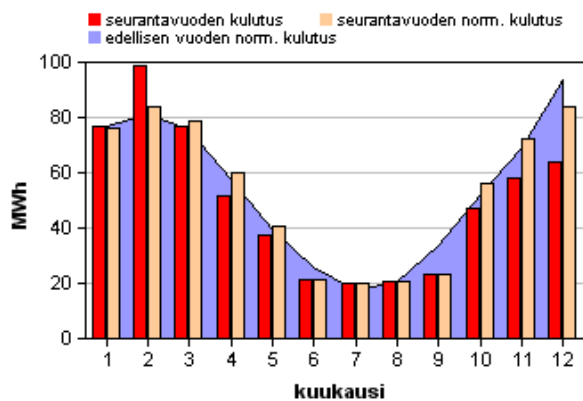
Vuosi 2011

(16126) AS. OY HELSINGIN PITÄJÄNPUISTO
STRÖMBERGINTIE 12 00380 HELSINKI

Raportin päivämäärä 16.3.2012

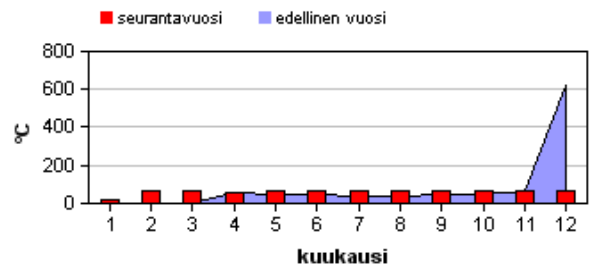
KIINTEISTÖNUMERO:	420
LÄMMITYSMUOTO:	Kaukolämpö
ILMANVAIHTOJÄRJ.:	
KIINTEISTÖTYYPPI:	ASUINKERROSTALO
RAKENNUSTILAVUUS:	17760 m ³
RAKENNUSVUOSI:	2001
ASUKKAITA:	100 (12/2011)

Ajanjakso	Toteutunut	Muutos	Normeerattu	Muutos
1-12 / 2011	595,7	-13,4 %	637,1	-0,6 %
1-12 / 2010	689		642	

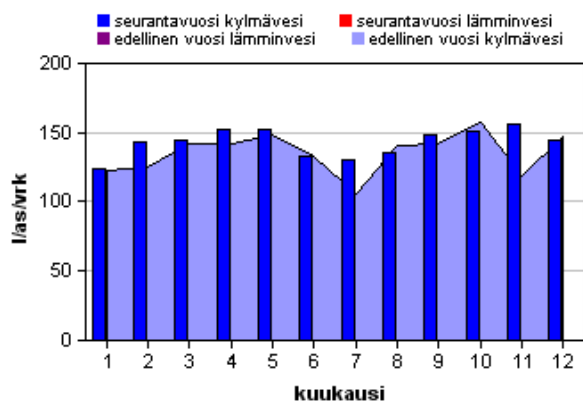


	MWh	kWh/Rm ³
Seurantavuoden kulutus	595,70	33,5
Edellisen vuoden kulutus	688,60	38,7
Seurantavuoden norm. kulutus ja lämpöind.	637,10	35,8
Edellisen vuoden norm. kulutus ja lämpöindeksi	641,50	36,1
Paikkakunnan vast. kiint. keskim. norm. kulutus	831,30	46,8
Vastaavien kiinteistöjen lämpöindeksien vaihtelurajat	40,5 - 53,1	kWh/Rm ³

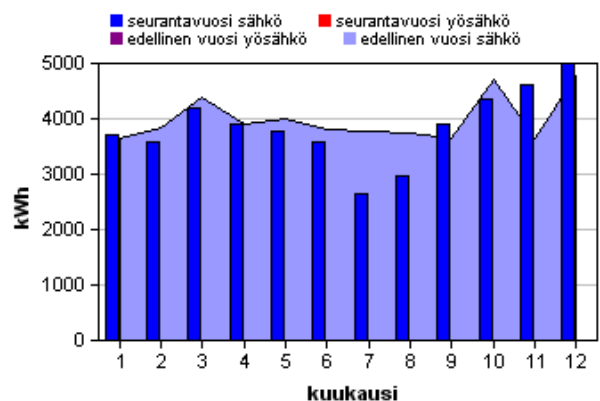
1.3 Kaukolämpöveden keskimääräinen jäähtyminen



Ajanjakso	m ³	Muutos
1-12 / 2011	5 212,9	5,4 %
1-12 / 2010	4 944,7	



Ajanjakso	MWh	Muutos
1-12 / 2011	46,2	-3,4 %
1-12 / 2010	47,9	



	m ³	l/as/vrk	l/Rm ³
Seurantavuoden kulutus	5 212,9	143	294
Edellisen vuoden kulutus	4 944,7	135	278
Vast. kiint. keskim. kulutus	5 633,0	154	
Vast. kiint. kulutuksien vaihtelurajat	135 - 174 l/as/vrk		

	MWh	kWh/Rm ³
Seurantavuoden kulutus	46,2	2,6
Edellisen vuoden kulutus	47,9	2,6
Vast. kiint. keskim. kulutus	71,4	4,0
Vast. kiint. kulutuksien vaihtelurajat	2,26 - 5,79 kWh/Rm ³	

HUOMAUTUKSET

KL-VESI: JÄÄHTYMINEN ON KESKIMÄÄRÄISTÄ PIENEMPI, KK: 1
 LÄMPÖ: LÄMPÖINDEKSINNE ON KESKIMÄÄRÄISTÄ PIENEMPI
 VESI: KULUTUS ON KESKIMÄÄRÄISTÄ PIENEMPI, KK: 1,6,7

© Suomen Talokeskus Oy