

23428



KULUTUSSEURANTARAPORTTI

Vuosi 2009

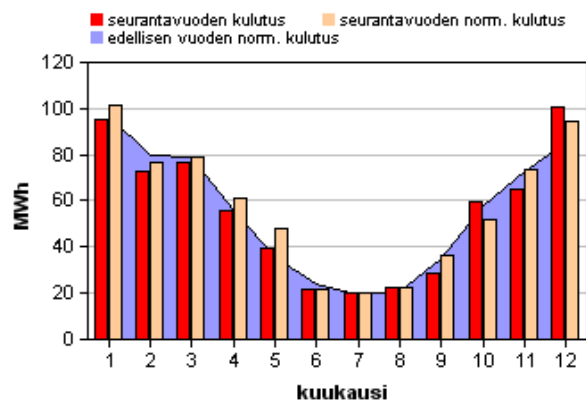
(16126) AS. OY HELSINGIN PITÄJÄNPUISTO
STRÖMBERGINTIE 12 00380 HELSINKI

Raportin päivämäärä 14.4.2010

KIINTEISTÖNUMERO:	420
LÄMMITYSMUOTO:	Kaukolämpö
ILMANVAIHTOJÄRJ.:	
KIINTEISTÖTYYPI:	ASUINKERROSTALO
RAKENNUSTILAVUUS:	17760 m ³
RAKENNUSVUOSI:	2001
ASUKKAITA:	100 (12/2009)

1.1 Lämpöenergian kuukausikulutukset MWh

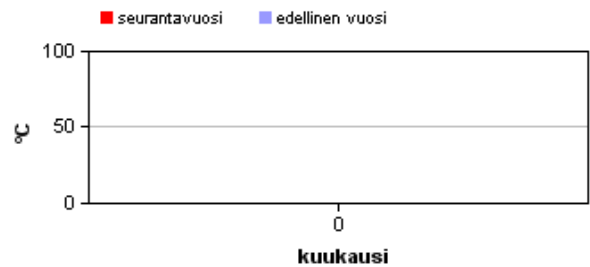
Ajanjakso	Toteutunut	Muutos	Normeerattu	Muutos
1-12 / 2009	658,5	13,8 %	686,8	3,7 %
1-12 / 2008	578		662	



1.2 Lämpöenergian vuosikulutus

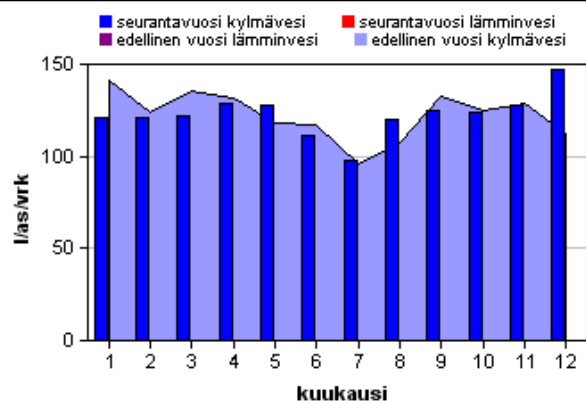
	MWh	kWh/Rm ³
Seurantavuoden kulutus	658,50	37,0
Edellisen vuoden kulutus	578,30	32,5
Seurantavuoden norm. kulutus ja lämpöind.	686,80	38,6
Edellisen vuoden norm. kulutus ja lämpöindeksi	662,00	37,2
Paikkakunnan vast. kiint. keskim. norm. kulutus	831,30	46,8
Vastaavien kiinteistöjen lämpöindeksien vaihtelurajat	40,5 - 53,1	kWh/Rm ³

1.3 Kaukolämpöveden keskimääräinen jäähtyminen



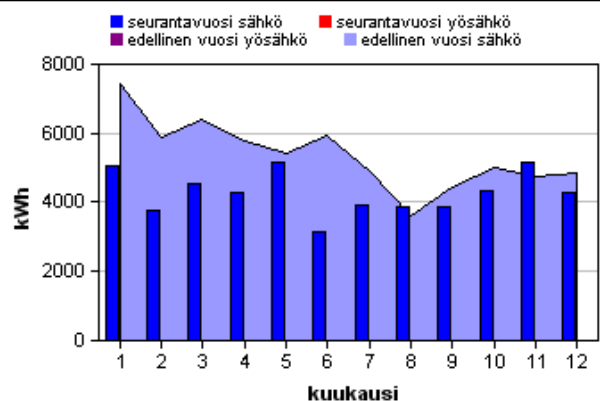
2.1 Veden kuukausikulutukset

Ajanjakso	m ³	Muutos
1-12 / 2009	4 881,6	-0,9 %
1-12 / 2008	4 929,1	



3.1 Sähkön kuukausikulutukset MWh

Ajanjakso	MWh	Muutos
1-12 / 2009	51,4	-20 %
1-12 / 2008	64,3	



2.2 Veden vuosikulutus

	m ³	l/as/vrk	l/Rm ³
Seurantavuoden kulutus	4 881,6	134	275
Edellisen vuoden kulutus	4 929,1	123	278
Vast. kiint. keskim. kulutus	5 633,0	154	
Vast. kiint. kulutuksien vaihtelurajat	135 - 174 l/as/vrk		

3.2 Sähköenergian vuosikulutus

	MWh	kWh/Rm ³
Seurantavuoden kulutus	51,4	2,8
Edellisen vuoden kulutus	64,3	3,6
Vast. kiint. keskim. kulutus	71,4	4,0
Vast. kiint. kulutuksien vaihtelurajat	2,26 - 5,79 kWh/Rm ³	

HUOMAUTUKSET

LÄMPÖ: LÄMPÖINDEKSINNE ON KESKIMÄÄRÄISTÄ PIENEMPI
VESI: KULUTUS ON KESKIMÄÄRÄISTÄ PIENEMPI, KK: 1,2,3,4,5,6,7,8,9,10,11

© Suomen Talokeskus Oy