



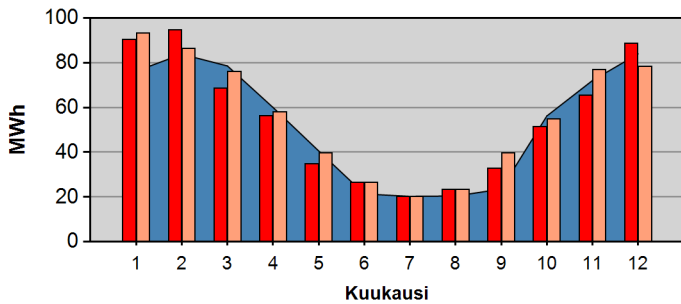
(16126) AS. OY HELSINGIN PITÄJÄNPUISTO
STRÖMBERGINTIE 12, 00380 HELSINKI

KIINTEISTÖNUMERO:	16126
LÄMMITYSMUOTO:	Kaukolämpö
ILMANVAIHTOJÄRJ.:	-
KIINTEISTÖTYPPI:	ASUINKERROSTALO
RAKENNUSTILAVUUS:	17760 m ³
RAKENNUSVUOSI:	2001
ASUKKAITA:	100 (12/2011)

1.1 Lämpöenergian kuukausikulutukset MWh

Ajanjakso	Toteutunut	Muutos	Normeerattu	Muutos
1-12/2012	655,0	10 %	675,3	6 %
1-12/2011	595,7		637,1	

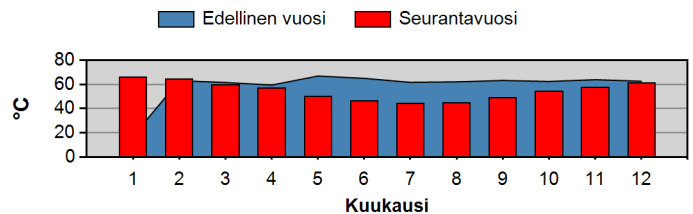
Edellisen vuoden norm. kulutus Seurantavuoden norm. kulutus
Seurantavuoden kulutus



1.2 Lämpöenergian vuosikulutus

	MWh	kWh/Rm ³
Seurantavuoden arvioitu kulutus	655,0	36,9
Edellisen vuoden kulutus	595,7	33,5
Seurantavuoden arv. norm. kulutus ja lämpöind.	675,3	38
Edellisen vuoden norm. kulutus ja lämpöindeksi	637,1	35,9
Paikkakunnan vastaavien kiint. keskim. norm. kulutus	831,3	46,81
Vastaavien kiinteistöjen lämpöindeksien vaihtelurajat	40.48-53.13	kWh/Rm ³

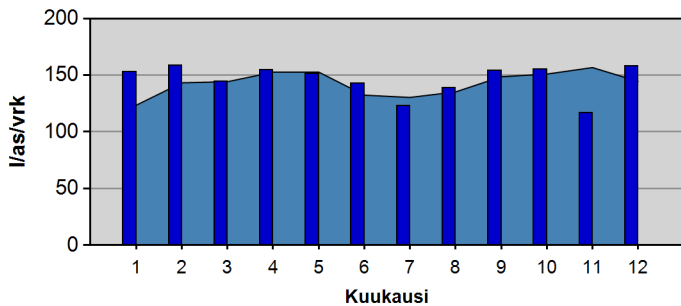
1.3 Kaukolämpöveden keskimääräinen jäähtyminen



2.1 Veden kuukausikulutukset

Ajanjakso	m ³	Muutos
1-12/2012	5354,8	2,7 %
1-12/2011	5212,9	

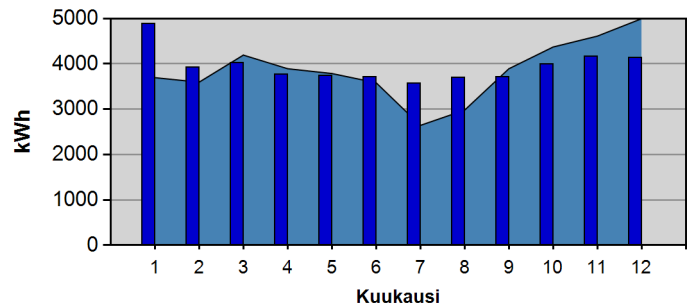
Edellinen vuosi kylmävesi Seurantavuosi lämminvesi
Seurantavuosi kylmävesi Edellinen vuosi lämminvesi



3.1 Sähkön kuukausikulutukset

Ajanjakso	MWh	Muutos
1-12/2012	47,5	2,7 %
1-12/2011	46,2	

Edellinen vuosi sähkö Seurantavuosi yönsähkö
Seurantavuosi sähkö Edellinen vuosi yönsähkö



2.2 Veden vuosikulutus

	m ³	l/as/vrk	l/Rm ³
Seurantavuoden arvioitu kulutus	5354,8	146	302
Edellisen vuoden kulutus	5212,9	143	294
Vast.kiint.keskim.kulutus	5633,4	154,34	
Vast.kiint.kulutuksien vaihtelurajat	134.52 - 174.15	l/as/vrk	

3.2 Sähkön vuosikulutus

	MWh	kWh/Rm ³
Seurantavuoden arvioitu kulutus	47,5	2,67
Edellisen vuoden kulutus	46,2	2,6
Vast. kiint. keskim. kulutus	71,4	4,02
Vast. kiint. kulutuksien keskirajat	2.26 - 5.79	kWh/Rm ³

HUOMAUTUKSET