

(16126) AS. OY HELSINGIN PITÄJÄNPUISTO

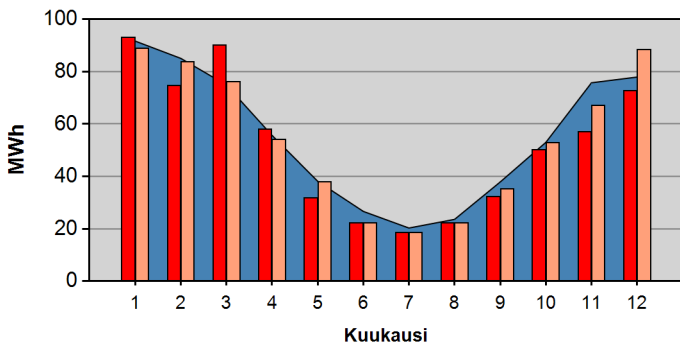
STRÖMBERGINTIE 12, 00380 HELSINKI

KIINTEISTÖNUMERO:	16126
LÄMMITYSMUOTO:	Kaukolämpö
ILMANVAIHTOJÄRJ.:	-
KIINTEISTÖTYYPI:	ASUINKERROSTALO
RAKENNUSTILAVUUS:	17760 m <sup>3</sup>
RAKENNUSVUOSI:	2001
ASUKKAITA:	102 (01/2013)

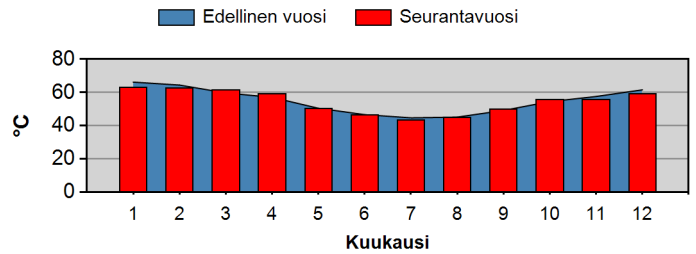
Ajanjakso	Toteutunut	Muutos	Normeerattu	Muutos
1-12/2013	624,0	-4,8 %	648,7	-1,7 %
1-12/2012	655,8		660,1	

	MWh	kWh/Rm <sup>3</sup>
Seurantavuoden arvioitu kulutus	624,0	35,1
Edellisen vuoden kulutus	655,8	36,9
Seurantavuoden arv. norm. kulutus ja lämpöind.	648,7	36,5
Edellisen vuoden norm. kulutus ja lämpöindeksi	660,1	37,2
Paikkakunnan vastaavien kiint. keskim. norm. kulutus	831,3	46,81
Vastaavien kiinteistöjen lämpöindeksien vaihtelurajat	40,48-53,13 kWh/Rm <sup>3</sup>	

Edellisen vuoden norm. kulutus Seurantavuoden norm. kulutus  
Seurantavuoden kulutus



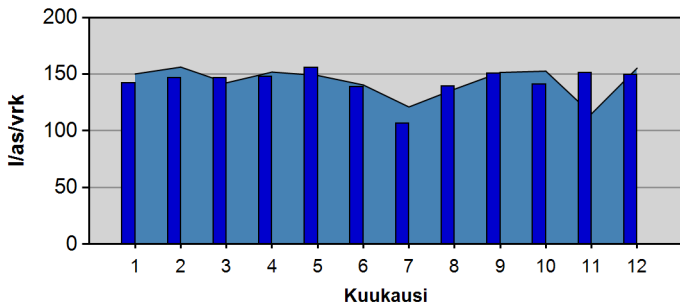
1.3 Kaukolämpöveden keskimääräinen jäähtyminen



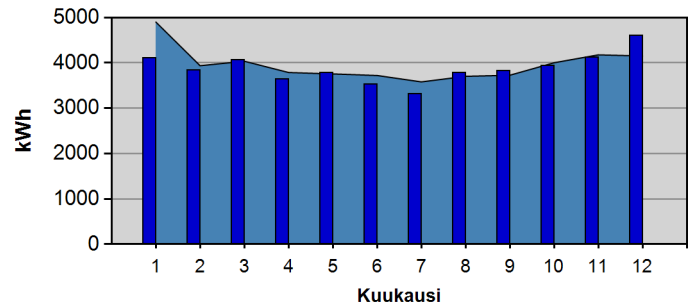
Ajanjakso	m <sup>3</sup>	Muutos
1-12/2013	5342,6	-0,2 %
1-12/2012	5354,8	

Ajanjakso	MWh	Muutos
1-12/2013	46,7	-1,7 %
1-12/2012	47,5	

Edellinen vuosi kylmävesi Seurantavuosi lämminvesi  
Seurantavuosi kylmävesi Edellinen vuosi lämminvesi



Edellinen vuosi sähkö Seurantavuosi yösähkö  
Seurantavuosi sähkö Edellinen vuosi yösähkö



	m <sup>3</sup>	l/as/vrk	l/Rm <sup>3</sup>
Seurantavuoden arvioitu kulutus	5342,6	144	301
Edellisen vuoden kulutus	5354,8	143	302
Vast.kiint.keskim.kulutus	5746,1	154,34	440
Vast.kiint.kulutuksien vaihtelurajat	134.52 - 174.15 l/as/vrk		

	MWh	kWh/Rm <sup>3</sup>
Seurantavuoden arvioitu kulutus	46,7	2,63
Edellisen vuoden kulutus	47,5	2,67
Vast. kiint. keskim. kulutus	71,4	4,02
Vast. kiint. kulutuksien keskirajat	2.26 - 5.79 kWh/Rm <sup>3</sup>	

HUOMAUTUKSET