

(16126) AS OY HELSINGIN PITÄJÄNPUISTO

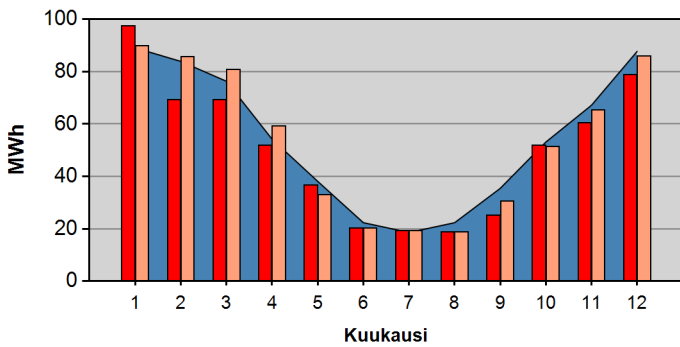
STRÖMBERGINTIE 12, 00380 HELSINKI

KIINTEISTÖNUMERO:	16126
LÄMMITYSMUOTO:	Kaukolämpö
ILMANVAIHTOJÄRJ.:	-
KIINTEISTÖTYYPPI:	ASUINKERROSTALO
RAKENNUSTILAVUUS:	17760 m ³
RAKENNUSVUOSI:	2001
ASUKKAITA:	106 (01/2014)

1.1 Lämpöenergian kuukausikulutukset MWh

Ajanjakso	Toteutunut	Muutos	Normeerattu	Muutos
1-12/2014	600,1	-3,7 %	641,4	-1 %
1-12/2013	623,4		647,9	

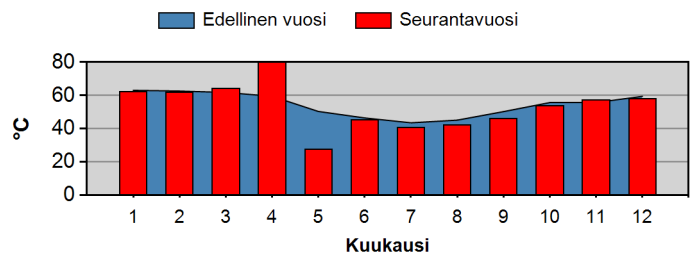
Edellisen vuoden norm. kulutus Seurantavuoden norm. kulutus
Seurantavuoden kulutus



1.2 Lämpöenergian vuosikulutus

	MWh	kWh/Rm ³
Seurantavuoden arvioitu kulutus	600,1	33,8
Edellisen vuoden kulutus	623,4	35,1
Seurantavuoden arv. norm. kulutus ja lämpöind.	641,4	36,1
Edellisen vuoden norm. kulutus ja lämpöindeksi	647,9	36,5
Paikkakunnan vastaavien kiint. keskim. norm. kulutus	831,3	46,81
Vastaavien kiinteistöjen lämpöindeksien vaihtelurajat	40,48-53,13	kWh/Rm ³

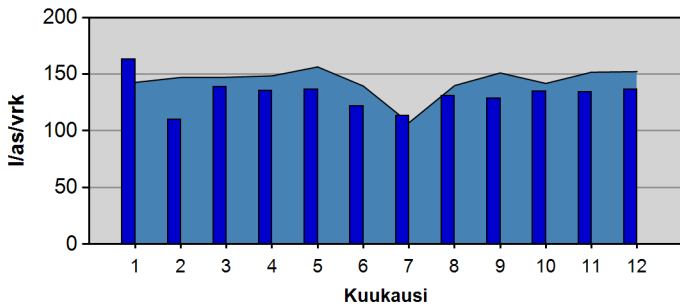
1.3 Kaukolämpöveden keskimääräinen jäähtyminen



2.1 Veden kuukausikulutukset

Ajanjakso	m ³	Muutos
1-12/2014	5135,5	-4 %
1-12/2013	5348,6	

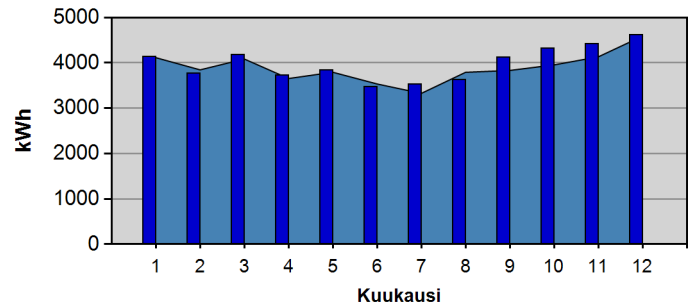
Edellinen vuosi kylmävesi Seurantavuosi lämminvesi
Seurantavuosi kylmävesi Edellinen vuosi lämminvesi



3.1 Sähkön kuukausikulutukset

Ajanjakso	MWh	Muutos
1-12/2014	47,9	2,6 %
1-12/2013	46,6	

Edellinen vuosi sähkö Seurantavuosi yönsähkö
Seurantavuosi sähkö Edellinen vuosi yönsähkö



2.2 Veden vuosikulutus

	m ³	l/as/vrk	l/Rm ³
Seurantavuoden arvioitu kulutus	5135,5	133	289
Edellisen vuoden kulutus	5348,6	144	301
Vast.kiint. keskim. kulutus	5971,4	154,34	440
Vast.kiint.kulutuksen vaihtelurajat	134.52 - 174.15	l/as/vrk	

3.2 Sähkön vuosikulutus

	MWh	kWh/Rm ³
Seurantavuoden arvioitu kulutus	47,9	2,69
Edellisen vuoden kulutus	46,6	2,63
Vast. kiint. keskim. kulutus	71,4	4,02
Vast. kiint. kulutuksen keskirajat	2.26 - 5.79	kWh/Rm ³

HUOMAUTUKSET

KL-VESI: JÄÄHTYMINEN ON KESKIMÄÄRÄISTÄ SUUREMPI, KK: 4
KL-VESI: JÄÄHTYMINEN ON KESKIMÄÄRÄISTÄ PIENEMPI, KK: 5